



aula**mentor**

Programa formación abierta



CATÁLOGO CURSOS

**FORTALECE TU FUTURO
CON APRENDIZAJE
PERMANENTE**





Actualización: 19 febrero 2026



Índice

ADMINISTRACIÓN Y GESTIÓN

AGRARIA

ARTES GRÁFICAS

COMERCIO Y MARKETING

ELECTRICIDAD Y ELECTRÓNICA

HOSTELERÍA Y TURISMO

IMAGEN PERSONAL

IMAGEN Y SONIDO

INDUSTRIAS ALIMENTARIAS

INFORMÁTICA Y COMUNICACIONES

INSTALACIÓN Y MANTENIMIENTO

SANIDAD

SEGURIDAD Y MEDIO AMBIENTE

SERVICIOS SOCIOCULTURALES Y A LA COMUNIDAD

TEXTIL, CONFECCIÓN Y PIEL

VIDRIO Y CERÁMICA

COMPETENCIAS LINGÜÍSTICAS. IDIOMAS

ADMINISTRACIÓN Y GESTIÓN

Cursos de Itinerario Formativo (IF)

1-Gestiones Administrativas del proceso comercial.

- IF_ADG1_OCP_01: Operaciones de compraventa en PYMES
- IF_ADG1_GAP_02: Gestión de almacén en el pequeño comercio
- IF_ADG1_GDV_03: Gestión de la documentación de venta en PYMES

2-Presentación de expedientes y documentación jurídica y empresarial ante Organismos Y Administraciones Públicas.

- IF_ADG2_APD_04: La administración pública y la documentación jurídica empresarial
- IF_ADG2_DJE_05: Organización y cumplimentación de documentación jurídica y empresarial
- IF_ADG2_EDP_06: Elaboración de documentación para procedimientos

3- Registros contables.

- IF_ADG3_IC1_07: Iniciación a la contabilidad (I)
- IF_ADG3_IC2_08: Iniciación a la contabilidad (II)

4-Gestión contable y fiscal.

- IF_ADG4_CA1_09: Contabilidad avanzada (I)
- IF_ADG4_CA2_10: Contabilidad avanzada (II)
- IF_ADG4_IRP_11: IRPF
- IF_ADG4_IV1_12: Impuesto sobre valor añadido (I)
- IF_ADG4_IV2_13: Impuesto sobre valor añadido (II)

5-Información y contratación de recursos financieros.

- IF_ADG5_GF1_14: Gestión financiera (I)
- IF_ADG5_GF2_15: Gestión financiera (II)



MÁS INFORMACIÓN:



ADMINISTRACIÓN Y GESTIÓN

Cursos de Itinerario Formativo (IF)

6-Gestión de auxiliar nóminas y recursos humanos.

- IF_ADG6_GAR_16: **Gestión auxiliar de recursos humanos.**
- IF_ADG6_ECT_17: **El contrato de trabajo.**
- IF_ADG6_NSS_18: **Nóminas y seguros sociales.**



7-Selección, formación y desarrollo de recursos humanos.

- IF_ADG7_FRH_19: **La función de recursos humanos en la empresa.**
- IF_ADG7_SPE_20: **Selección de Personal.**
- IF_ADG7_FDR_21: **Formación y desarrollo de recursos humanos.**



MÁS INFORMACIÓN:



ADMINISTRACIÓN Y GESTIÓN

OTROS CURSOS

- ADG_AAC_22: **Administración abierta y ciudadanía. Transparencia, participación e innovación pública.**
- ADG_ADF_23: **Administración de fincas**
- ADG_AIA_24: **Aplicaciones informáticas de administración de recursos humanos: NOMINASOL**
- ADG_CPS_25: **Cálculo de prestaciones a la Seguridad Social**
- ADG_CMP_26: **Colaboración del mando intermedio en la prevención de riesgos laborales**
- ADG_CET_27: **Comunicación efectiva y trabajo en equipo**
- ADG_FPR_28: **Fundamentos para la prevención de riesgos laborales**
- ADG_GCA_29: **Gestión de la calidad**
- ADG_ISO_31: **Impuesto de sociedades**
- ADG_TRL_32: **La tributación local**
- ADG_NPT_34: **Normativa y procedimientos tributarios**
- ADG_OPB_35: **Orientación profesional y búsqueda de empleo**
- ADG_RSC_36: **Retribuciones salariales, cotización y recaudación**



MÁS INFORMACIÓN:



AGRARIA

Cursos de Itinerario Formativo (IF)

1-Control de plagas, enfermedades, malas hierbas y fisiopatías.



- IF_AGA1_UGP_37: **Utilización y gestión de productos fitosanitarios**
- IF_AGA1_EAM_38: **Equipos en la aplicación de métodos físicos, biológicos y/o biotécnicas**
- IF_AGA1_PDU_39: **Protocolos derivados de la utilización de productos químicos: prevención de riesgos laborales**

2-Gestión de actividades propias de empresas de floristería.

- IF_AGA2_GEF_40: **Gestión del establecimiento de floristería**
- IF_AGA2_CAE_41: **Control de almacén y escaparatismo en establecimientos de floristería**
- IF_AGA2_CCP_244: **Control de calidad en los productos e instalaciones en la floristería.**



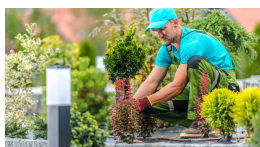
MÁS INFORMACIÓN:



AGRARIA

OTROS CURSOS

- AGA_AEC_42: Agricultura ecológica
- AGA_IJA_43: Iniciación a la jardinería
- AGA_JOH_44: Jardinería ornamental y hortícola



MÁS INFORMACIÓN:

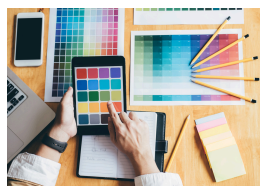


ARTES GRÁFICAS

Cursos de Itinerario Formativo (IF)

1-Itinerario formativo: Composición y maquetación de elementos gráficos, imágenes y textos.

- IF_AGR1_CPG_45: **Compaginación de productos gráficos con InDesign**
- IF_AGR1_DPG_46: **Diseño de productos gráficos con InDesign**



MÁS INFORMACIÓN:



COMERCIO Y MARKETING

Cursos de Itinerario Formativo (IF)

1-Servicio de atención a cliente, consumidor y usuario.

- IF_COM1_TAC_47: Técnicas de atención al cliente
- IF_COM1_AQR_48: Información de derechos del consumidor y atención de quejas y reclamaciones

2- Elaboración y difusión de materiales publi-promocionales.

- IF_COM2_GEM_49: Gestión empresarial: materiales de comunicación y publicidad
- IF_COM2_TDG_50: Técnicas de diseño gráfico, audiovisual, artístico y de comunicación
- IF_COM2_EPD_51: Elaboración de un plan de difusión de materiales publi-promocionales e informativos
- IF_COM2_DMP_52: Diseño de materiales publicitarios y de comunicación

3-Gestión de operaciones de almacén.

- IF_COM3_SPR_53: Seguridad y prevención de riesgos en el almacén
- IF_COM3_GET_54: Gestión del equipo de trabajo en el almacén
- IF_COM3_GOA_55: Gestión de las operaciones de almacén

4-Animación del punto de venta.

- IF_COM4_ODP_56: Organización y dinamización del punto de venta
- IF_COM4_DVP_57: Desarrollo virtual del punto de venta



MÁS INFORMACIÓN:



COMERCIO Y MARKETING

OTROS CURSOS

- COM_ASF_58: **Administrador de Salesforce (gratuito)** ★
- COM_ATE_59: **Atención telefónica**
- COM_CCP_60: **Cómo crear una PYME**
- COM_EDI_61: **Emprendimiento digital (Cisco gratuito)** ★
- COM_EIP_62: **Escaparatismo e imagen en el punto de venta**
- COM_GPS_63: **Gestión de pedidos y stock**
- COM_GIM_64: **Gestión inmobiliaria**
- COM_ISF_65: **Iniciación a Salesforce (gratuito)**
- COM_RSP_66: **Redes sociales para pymes**



MÁS INFORMACIÓN:

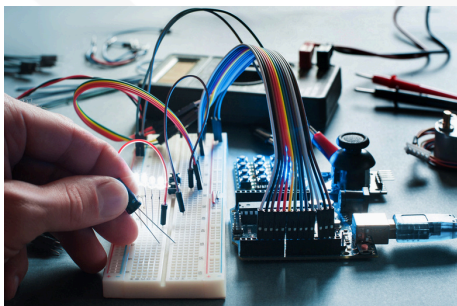


ELECTRICIDAD Y ELECTRÓNICA

Cursos de Itinerario Formativo (IF)

1-Montaje y mantenimiento de instalaciones de circuito cerrado de televisión.

- IF_ELE1_PRL_67: Prevención de riesgos laborales y ambientales en seguridad electrónica
- IF_ELE1_MMI_68: Montaje y mantenimiento de instalaciones de cctv y seguridad
- IF_ELE1_MCE_69: Montaje de centrales y equipos de seguimiento y control
- IF_ELE1_ICS_70: Instalación y configuración de software de visualización y control
- IF_ELE1_CEE_71: Configuración de equipos, elementos y configuración de pequeñas instalaciones



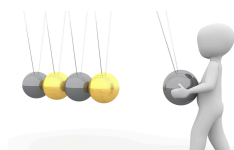
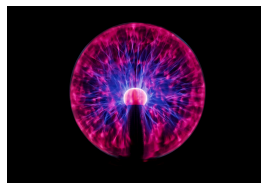
MÁS INFORMACIÓN:



ELECTRICIDAD Y ELECTRÓNICA

OTROS CURSOS

- EEI_IFI_72: Iniciación a la física (gratuito) ★



MÁS INFORMACIÓN:



HOSTELERÍA Y TURISMO

Cursos de Itinerario Formativo (IF)

1-Creación, promoción y gestión de servicios turísticos locales.

- IF_HOT1_PCP_73: Promoción y comercialización de productos turísticos locales
- IF_HOT1_DPT_74: Diseño de productos turísticos locales



2-Gestión de la información turística.

- IF_HOT2_OSI_75: Organización del servicio de información turística local
- IF_HOT2_GID_76: Gestión de la información y documentación turística local
- IF_HOT2_IAB_77: Información y atención al visitante



MÁS INFORMACIÓN:



HOSTELERÍA Y TURISMO

OTROS CURSOS

- HOT_HAR_78: Historia del arte
- HOT_HAE_79: Historia del arte en España



MÁS INFORMACIÓN:



IMAGEN PERSONAL

Cursos de Itinerario Formativo (IF)

1-Asesoría y venta de productos de imagen personal.

- IF_IMP1_TVP_80: Técnicas de venta de productos de imagen personal
- IF_IMP1_PPI_81: Promoción de productos de imagen personal
- IF_IMP1_ACG_82: Atención al cliente. Gestión de quejas y reclamaciones en la venta de productos de imagen personal



2-Cambios permanentes en el cabello.

- IF_IMP2_PAD_83: Protocolos de alisado y desrizado permanente
- IF_IMP2_MOP_84: Métodos de ondulación permanente
- IF_IMP2_CFP_85: Cambios de forma permanente del cabello



3-Mejora de la armonía del rostro a través del maquillaje social.

- IF_IMP3_MPD_86: Maquillajes personalizados para diferentes actos sociales
- IF_IMP3_CEC_87: Cambios estéticos en cejas y pestañas
- IF_IMP3_AUC_88: Asesoramiento al usuario en cosmética y maquillaje
- IF_IMP3_AEC_89: Análisis y estudio de los cambios de imagen mediante el maquillaje



MÁS INFORMACIÓN:

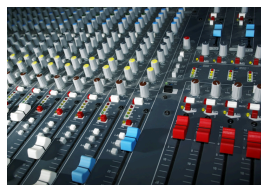


IMAGEN Y SONIDO

Cursos de Itinerario Formativo (IF)

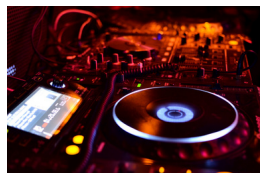
1-Operaciones de mezcla directa, edición y grabación en producciones de sonido.

- IF_IMS1_CG1_90: Captación, Grabación, Edición y Mezcla de Audio (I)
- IF_IMS1_CG2_91: Captación, Grabación, Edición y Mezcla de Audio (II)



2-Animación, iluminación, renderización y efectos finales.

- IF_IMS2_AD1_92: Animación 3D con Blender (I)
- IF_IMS2_AD2_93: Animación 3D con Blender (II)
- IF_IMS2_AD3_94: Animación 3D con Blender (III)



3-Modelado y representación gráfica de elementos de animación.

- IF_IMS3_MD1_95: Modelado 3D con Blender (I)
- IF_IMS3_MD2_96: Modelado 3D con Blender (II)
- IF_IMS3_MD3_97: Modelado 3D con Blender (III)



4-Desarrollo de las necesidades de producción.

- IF_IMS4_FPT_98: Formato de programas de televisión
- IF_IMS4_DER_99: Desarrollo de la escaleta de la realización de programas de televisión
- IF_IMS4_MPP_100: Materiales de preproducción de programas de televisión
- IF_IMS4_PRM_101: Planificación de la realización multicámara en el control de televisión
- IF_IMS4_PCT_102: Planificación, control de tiempos de emisión y continuidad en televisión

MÁS INFORMACIÓN:



IMAGEN Y SONIDO

OTROS CURSOS

- IMS_AIL_103: **Adobe Illustrator**
- IMS_AEC_104: **After Effects CS6**
- IMS_AEG_105: **Análisis y escritura de guiones de cine**
- IMS_AUT_106: **Autocad**
- IMS_AVM_107: **Avid Medio Composer**
- IMS_CPM_108: **Creación y producción musical**
- IMS_DSI_109: **Diseño en 3D con sketchup. Inicial**
- IMS_DSA_110: **Diseño en 3D con sketchup. Avanzado**
- IMS_DGI_111: **Diseño gráfico impreso y digital: fundamentos prácticos**
- IMS_EVF_112: **Edición de vídeo con Final Cut Pro X**
- IMS_FDI_113: **Fotografía digital**
- IMS_FFO_114: **Fundamentos de la fotografía**
- IMS_GIM_115: **Gimp**
- IMS_PBA_116: **Photoshop Básico**
- IMS_TRA_117: **Twinmotion: Render animado en tiempo real**



MÁS INFORMACIÓN:



INDUSTRIAS ALIMENTARIAS

Cursos de Itinerario Formativo (IF)

1-Envasado y presentación de productos de pastelería y panadería.

- IF_INA1_GVP_118: **Gestión de venta de productos de panadería, repostería y confitería**
- IF_INA1_EPP_119: **Exposición de productos de panadería, repostería y confitería en un punto de venta**
- IF_INA1:ACE_120: **Atención al cliente en establecimientos de panadería, repostería y confitería**



MÁS INFORMACIÓN:



INDUSTRIAS ALIMENTARIAS

OTROS CURSOS - PROXIMAMENTE

- INA_GDB_121: Gestión documental de una bodega
- y normativa vitivinícola. CERRADO. **En estudio**



MÁS INFORMACIÓN:



INFORMÁTICA Y COMUNICACIONES

Cursos de Itinerario Formativo (IF)

1-Implementación, verificación y documentación.

- IF_IFC1_DWU_122: Documentos web utilizando lenguajes de guiones de servidor
- IF_IFC1_CMS_123: CMS: sistemas de gestión de contenidos web
- IF_IFC1_AOW_124: Aplicaciones de ofimática web



2-Desarrollo de componentes en lenguaje de programación estructurada.

- IF_IFC2_EVH_125: Evaluación y uso de herramientas gráficas
- IF_IFC2_EFA_126: Evaluación del funcionamiento de aplicaciones a través de pruebas
- IF_IFC2_DDA_127: Documentación y distribución de aplicaciones
- IF_IFC2_DIG_128: Diseño de interfaces gráficas
- IF_IFC2_CIG_129: Creación de interfaces gráficas
- IF_IFC2_CCV_130: Creación de componentes visuales
- IF_IFC2_EDA_133: Estructura de datos y algoritmos.
- IF_IFC2_PLE_134: Programación de lenguajes estructurados.



3-Seguridad de subsistemas físicos y lógicos en sistemas informáticos.

- IF_IFC3_ISI_131: Introducción a la seguridad informática
- IF_IFC3_SIN_132: Seguridad Informática

MÁS INFORMACIÓN:



INFORMÁTICA Y COMUNICACIONES

Cursos de Itinerario Formativo (IF)

4-Aplicaciones Microinformáticas.

- IF_IFC4_MI1_135: **Microinformática I**
- IF_IFC4_MI2_136: **Microinformática II**
- IF_IFC4_MI3_137: **Microinformática III**



4- Implementación, verificación y documentación de aplicaciones Web en entornos Internet, intranet y extranet

- IF_IFC5_FDW_138: **Fundamentos de desarrollo web e introducción a los CMS**
- IF_IFC5_PSW_139: **Planificación de sitios web con Wordpress**



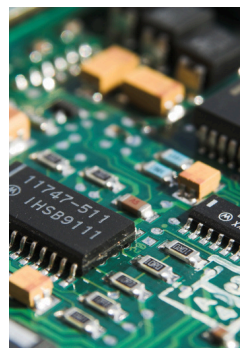
MÁS INFORMACIÓN:



INFORMÁTICA Y COMUNICACIONES

OTROS CURSOS

- IFC_ACC_140: **Access**
- IFC_AAV_141: **Android Avanzado**
- IFC_DAA_150: **Desarrollo de aplicaciones para Android**
- IFC_DAW_151: **Desarrollo de aplicaciones Web multiplataforma**
- IFC_DBD_153: **Diseño de bases de datos**
- IFC_EXC_154: **Excel**
- IFC_FDI_155: **Fabricación Digital. Impresión 3D (PRÓXIMAMENTE)**
- IFC_HTM_157: **HTML5**
- IFC_IIN_158: **Iniciación a Internet**
- IFC_IPR_159: **Iniciación a la programación**
- IFC_IOF_160: **Iniciación a Office**



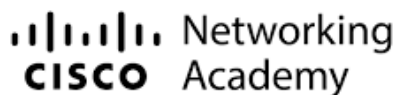
Cisco | Networking
Mind Wide Open™

MÁS INFORMACIÓN:



INFORMÁTICA Y COMUNICACIONES

OTROS CURSOS: CISCO



CURSOS CISCO

- IFC_CAS_142: **Ciberops Associate (Cisco)** ●
 - IFC_CC1_143: **CCNA7 – Módulo 1 (Cisco)** ●
 - IFC_CC2_144: **CCNA7 – Módulo 2 (Cisco)** ●
 - IFC_CC3_145: **CCNA7 – Módulo 3 (Cisco)** ●
 - IFC_EIT1_250: **English for IT1** ●
 - IFC_EIT2_251: **English for IT2** ●
-
- COM_EDI_61: **Emprendimiento digital (Cisco gratuito)**
 - IFC_ALD_147: **Alfabetización digital (CISCO)**
 - IFC_ICI_163: **Introducción a la ciberseguridad (Cisco gratuito)**
 - IFC_IIC_165: **Introducción al Internet de las cosas (Cisco gratuito)**
 - IFC_FIA_245: **Fundamentos de IA con IBM SkillsBuild (Cisco gratuito)**
 - IFC_ICD_246: **Introducción a la Ciencia de Datos (Cisco gratuito)**
 - IFC_CBR_247: **Conceptos básicos de redes (Cisco gratuito)**
 - IFC_ADA_248: **Administración de amenazas (Cisco gratuito)**
 - IFC_UCS_249: **Uso de computadoras y servicios móviles (Cisco gratuito)**



Networking
Academy

MÁS INFORMACIÓN:



INFORMÁTICA Y COMUNICACIONES

OTROS CURSOS

- IFC_IPH_161: **Iniciación a PHP**
- IFC_IUT_162: **Internet Útil**
- IFC_ICI_163: **Introducción a la ciberseguridad (Cisco gratuito)**
- IFC_IIW_164: **Introducción a la informática con Windows**
- IFC_IIC_165: **Introducción al Internet de las cosas (Cisco gratuito)**
- IFC_LOF_166: **Libre Office**
- IFC_LUS_167: **Linux para usuarios**
- IFC_MEI_169: **Mantenimiento de equipos informáticos**
- IFC_MWE_170: **Multimedia y web 2.0**
- IFC_PHA_172: **PHP avanzado**
- IFC_PPT_173: **PowerPoint**
- IFC_PDI_174: **Programa tus dispositivos**
- IFC_PRJ_175: **Programación en Java**
- IFC_RAL_176: **Redes de área local**
- IFC_SAU_178: **Sistemas Apple para usuarios**
- IFC_SQM_179: **SQL con MYSQL**
- IFC_WOR_180: **Word**



MÁS INFORMACIÓN:



INSTALACIÓN Y MANTENIMIENTO

OTROS CURSOS

- IMA_ANE_181: **Automatismos neumáticos y electroneumáticos**
- IMA_CRE_182: **Conocimiento del reglamento electrotécnico de baja tensión**
- IMA_FUR_183: **Fontanería y uso racional del agua**
- IMA_MPA_184: **Micro PLC. Automatización fácil**
- IMA_PIC_185: **Programación industrial con Codesys**
- IMA_SCA_186: **Sistemas de climatización y aire acondicionado**



MÁS INFORMACIÓN:



SANIDAD

OTROS CURSOS

- SAN_PEP_187: **Planes de emergencia, planificación y activación**
- SAN_DRP_188: **Dispositivos de riesgos previsibles en la organización de emergencias**
- SAN_ATD_189: **Administración y tramitación de la documentación farmacéutica.**
- SAN_CAG_190: **Control de almacén y gestión de pedidos farmacéuticos.**



Los cursos de la familia profesional de **SANIDAD** salvo autorización-norma específica no serán acreditables



MÁS INFORMACIÓN:



SEGURIDAD Y MEDIOAMBIENTE

Cursos de Itinerario Formativo (IF)

1-Interpretación de la influencia de actividades humanas en el medio siconatural.

- IF_SEA1_IAH_194: **Impacto de la actividad humana en el medio ambiente**
- IF_SEA1_REI_195: **Realización de estudios de impacto ambiental**
- IF_SEA1_GAM_196: **Gestión ambiental**
- IF_SEA1_PAF_197: **Propuesta de actuación frente a problemas ambientales**



MÁS INFORMACIÓN:



SEGURIDAD Y MEDIOAMBIENTE

OTROS CURSOS

- SEA_EIA_198: Evaluación del impacto ambiental



MÁS INFORMACIÓN:



SERVICIOS SOCIOCULTURALES Y A LA COMUNIDAD

Cursos de Itinerario Formativo (IF)

1-Intervenciones de apoyo a personas y su entorno.

- IF_SSC1_PAP_199: **Programas de atención personas en situación de dependencia**
- IF_SSC1_ORI_200: **Organización de recursos para la intervención de las personas en situación de dependencia**
- IF_SSC1_GDI_201: **Gestión de la documentación de la intervención con personas en situación de dependencia**



2-Proceso de atención a situaciones de violencia ejercida contra mujeres.

- IF_SSC2_ACB_202: **Aplicación de conceptos básicos de la teoría de género y del lenguaje no sexista**
- IF_SSC2_ADV_203: **Análisis y detección de la violencia de género y los procesos de atención a mujeres en situaciones de violencia**
- IF_SSC2_PSF_204: **Procesos de sensibilización, formación y capacitación en materia de violencia de género**



3-Intervenciones de atención a las personas y a su entorno en el ámbito institucional.

- IF_SSC3_CEA_205: **Cuidados especializados del anciano**
- IF_SSC3_CMA_206: **Cuidadores de mayores**

MÁS INFORMACIÓN:



SERVICIOS SOCIOCULTURALES Y A LA COMUNIDAD

OTROS CURSOS

- SSC_ACC_207: **Aprender a cuidar en casa a personas en situación de dependencia**
- SSC_CDI_208: **Características del desarrollo Infantil de 0 a 6 años**
- SSC_CD1_209: **Características del desarrollo Infantil de 0 a 6 años (catalán)**
- SSC_CD2_210: **Características del desarrollo Infantil de 0 a 6 años (gallego)**
- SSC_CLP_211: **Coaching y liderazgo personal**
- SSC_CBE_212: **Cuidados del bebé**
- SSC_ESE_213: **Educación sexual**
- SSC_EPM_214: **Escuela de padres y madres**
- SSC_FEC_215: **Familia, escuela y convivencia**
- SSC_HAE_216: **Herramientas para el aprendizaje en educación formal y no-formal: enfoque Project**
- SSC_IMU_217: **Iniciación a la musicoterapia**
- SSC_NBA_218: **Atención higiénico-sanitaria de personas dependientes**
- SSC_NBN_219: **Nutrición**
- SSC_NBA_220: **Administración de alimentos y tratamientos básicos a personas dependientes en domicilio**
- SSC_PDR_221: **Prevención de drogodependencias**
- SSC_TEE_222: **Técnicas de estudio**



MÁS INFORMACIÓN:



TEXTIL, CONFECCIÓN Y PIEL

Cursos de Itinerario Formativo (IF)

1-Documentación de los cambios en la silueta, usos y costumbres de la indumentaria.

- IF_TCP1_VVE_223: Vestimenta y vestuario escénico a lo largo de la historia
- IF_TCP1_MIT_224: Manejo de la información técnica relativa a las prendas y complementos
- IF_TCP1_IES_225: Implicaciones de la evolución del sector en la profesión de sastre. Tendencias de moda



MÁS INFORMACIÓN:



TEXTIL, CONFECCIÓN Y PIEL

OTROS CURSOS

- TCP_PAT_226: Patronaje



MÁS INFORMACIÓN:

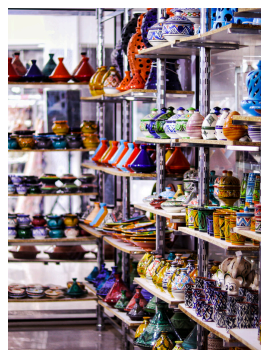


VIDRIO Y CERÁMICA

Cursos de Itinerario Formativo (IF)

1-Ensayos normalizados de control de productos cerámicos.

- IF_VIC1_NIC_227: **Normativa Internacional: características técnicas de los productos cerámicos**
- IF_VIC1_PEP_228: **Protocolos de ensayo en productos cerámicos**
- IF_VIC1_EIR_229: **Elaboración de informes de resultados de los ensayos**
- IF_VIC1_ORL_230: **Organización de los recursos del laboratorio cerámico**
- IF_VIC1_PRI_231: **Prevención de riesgos en el laboratorio cerámico**



MÁS INFORMACIÓN:



COMPETENCIAS LINGÜÍSTICAS. IDIOMAS

OTROS CURSOS

1-Inglés.

- CLI_THE1_232: That's English Aula Mentor. Curso 1
- CLI_THE2_233: That's English Aula Mentor. Curso 2
- CLI_THE3_234: That's English Aula Mentor. Curso 3
- CLI_THE4_235: That's English Aula Mentor. Curso 4
- CLI_THE5_236: That's English Aula Mentor. Curso 5
- CLI_THE6_237: That's English Aula Mentor. Curso 6
- CLI_THE7_238: That's English Aula Mentor. Curso 7
- CLI_THE8_239: That's English Aula Mentor. Curso 8



2-Lengua de signos española.

- CLI_CLS1_240: Comunicación en Lengua de signos I
- CLI_CLS2_241: Comunicación en Lengua de signos II



3-Otros.

- CLI_MOV_242: Modulación de la voz
- CLI_TCE_243: Taller de comunicación escrita inicial



MÁS INFORMACIÓN:





aula**mentor**



GOBIERNO
DE ESPAÑA

MINISTERIO
DE EDUCACIÓN, FORMACIÓN PROFESIONAL
Y DEPORTES

Más información en
aulamentor**.es**

NIPO papel: 164-25-076-1
NIPO línea: 164-25-077-7